

# Trails in Lichtenwald

Ein Projekt der NaturFreunde e.V.  
Ortsgruppe Plochingen-Reichenbach-Lichtenwald

Konzept

14.06.2020



# Organisation & Kontakt



Katharina Leinert



Achim Friede



Severin Friede



Michael Hauser



Nico Pührer

[trails@naturfreunde-lichtenwald.de](mailto:trails@naturfreunde-lichtenwald.de)

# Vision

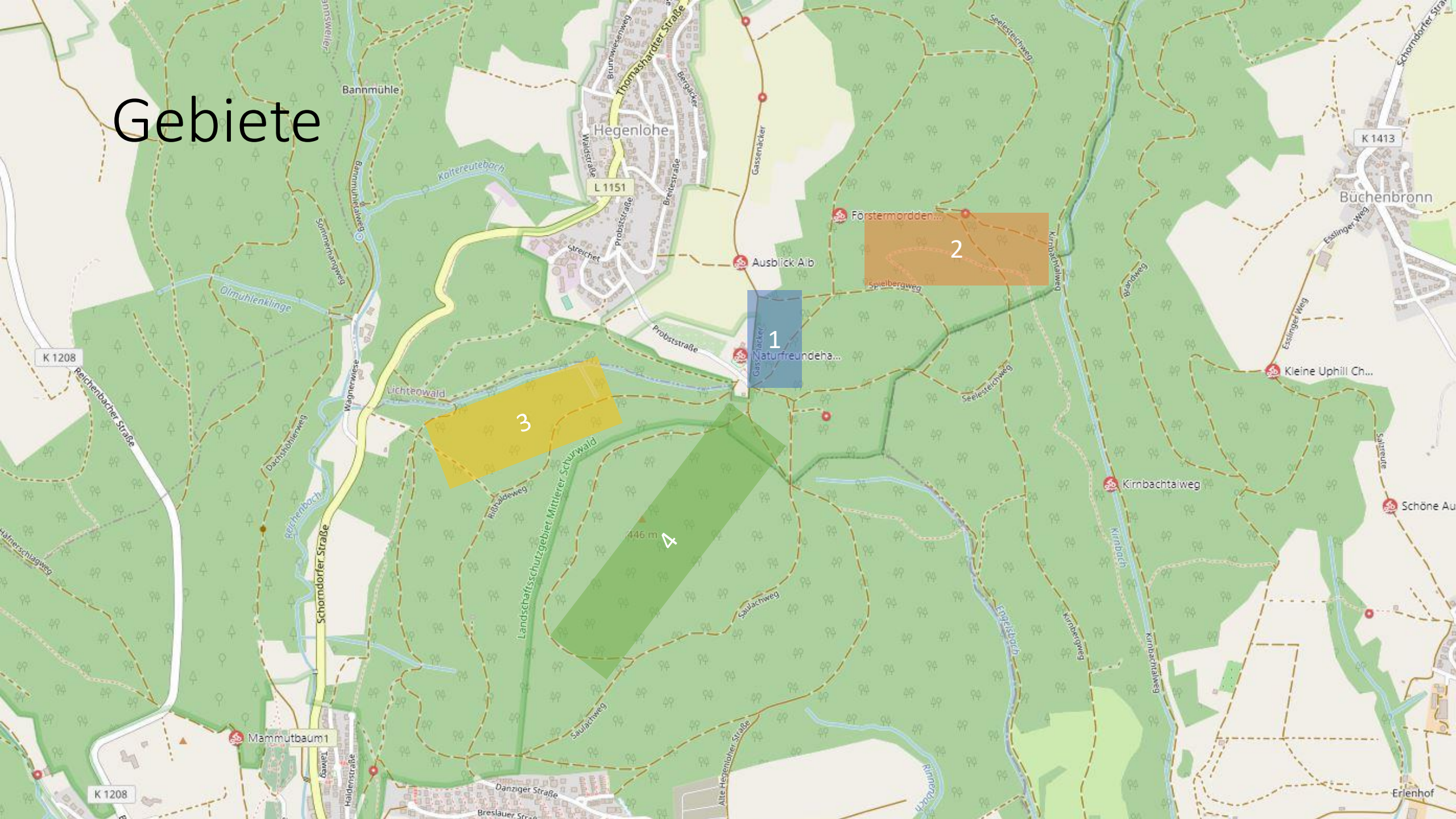


## **Frei zugängliche Trails im Einklang mit der Natur**

- Keine Bauwerke (Sprünge, Kurven) mit Fremdmaterial
  - Es wird nur mit dem gebaut, was der Wald hergibt
- Es wird kein Baum gefällt
  - Trails sollen sich in den Wald natürlich einfügen
- Keine Doubles/Gap-Sprünge
  - Sprünge müssen abrollbar sein
- Hilfe bei Rückbau von illegalen Trails
- Trailpflege & Verwaltung durch NaturFreunde e.V. OG Plochingen-Reichenbach-Lichtenwald



# Gebiete





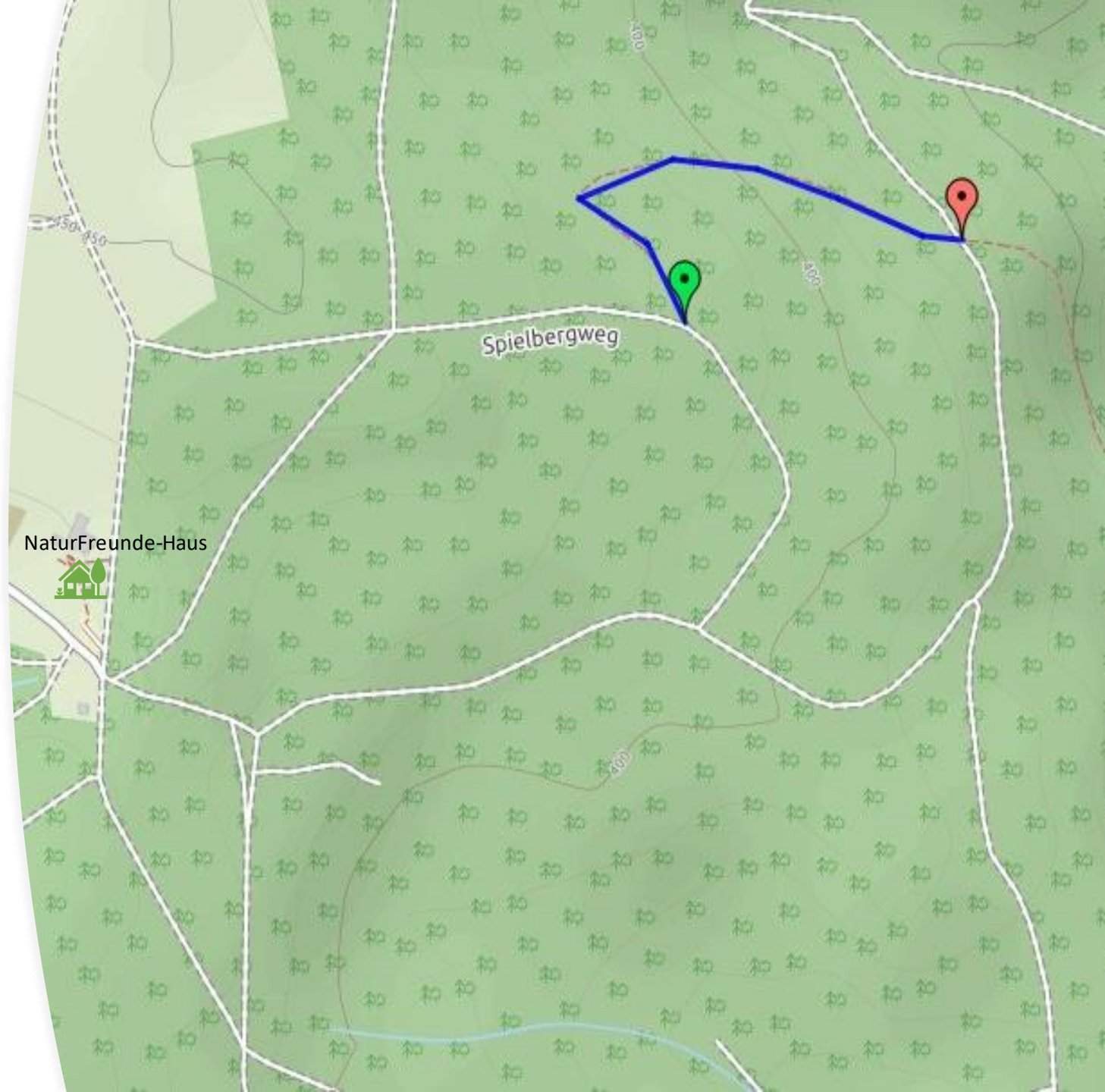
# Gebiete

- **1 - NaturFreunde-Trail**
  - Direkt am Haus, Anfängertrail für Familien & Kinder
  - Einstieg Kreuzung Grünsammelplatz
  - Ausstieg an Kreuzung Naturfreunde-Karte



# Gebiete

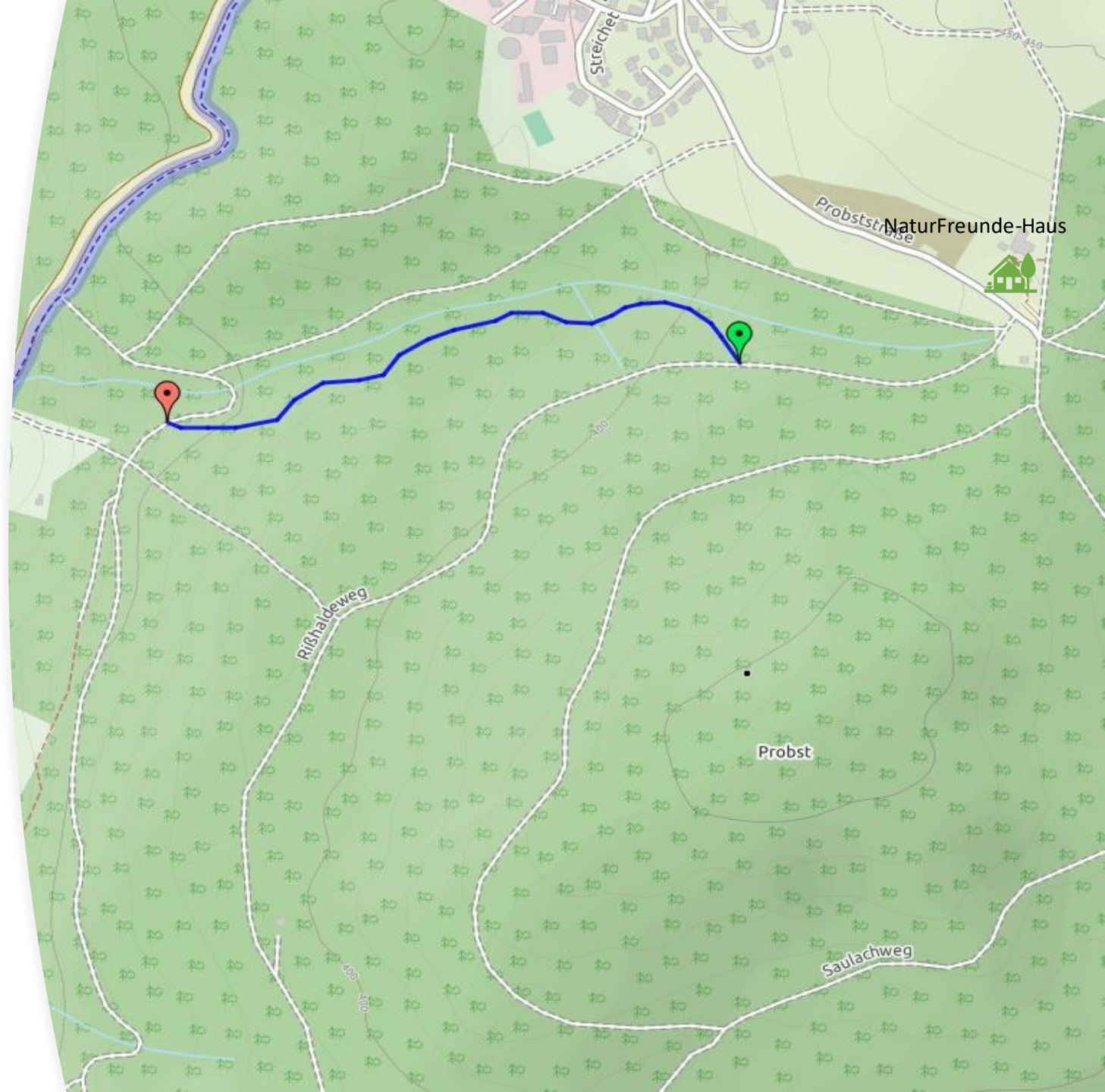
- **2 - Förstermord – Richtung Kirnbach**
  - Trail maximal bis zur Kreisgrenze zu Göppingen
  - Einstieg Förstermord, Verbindung zu bestehender Rückegasse nutzen
  - Auffahrt über Seelesteich- und Spielbergweg





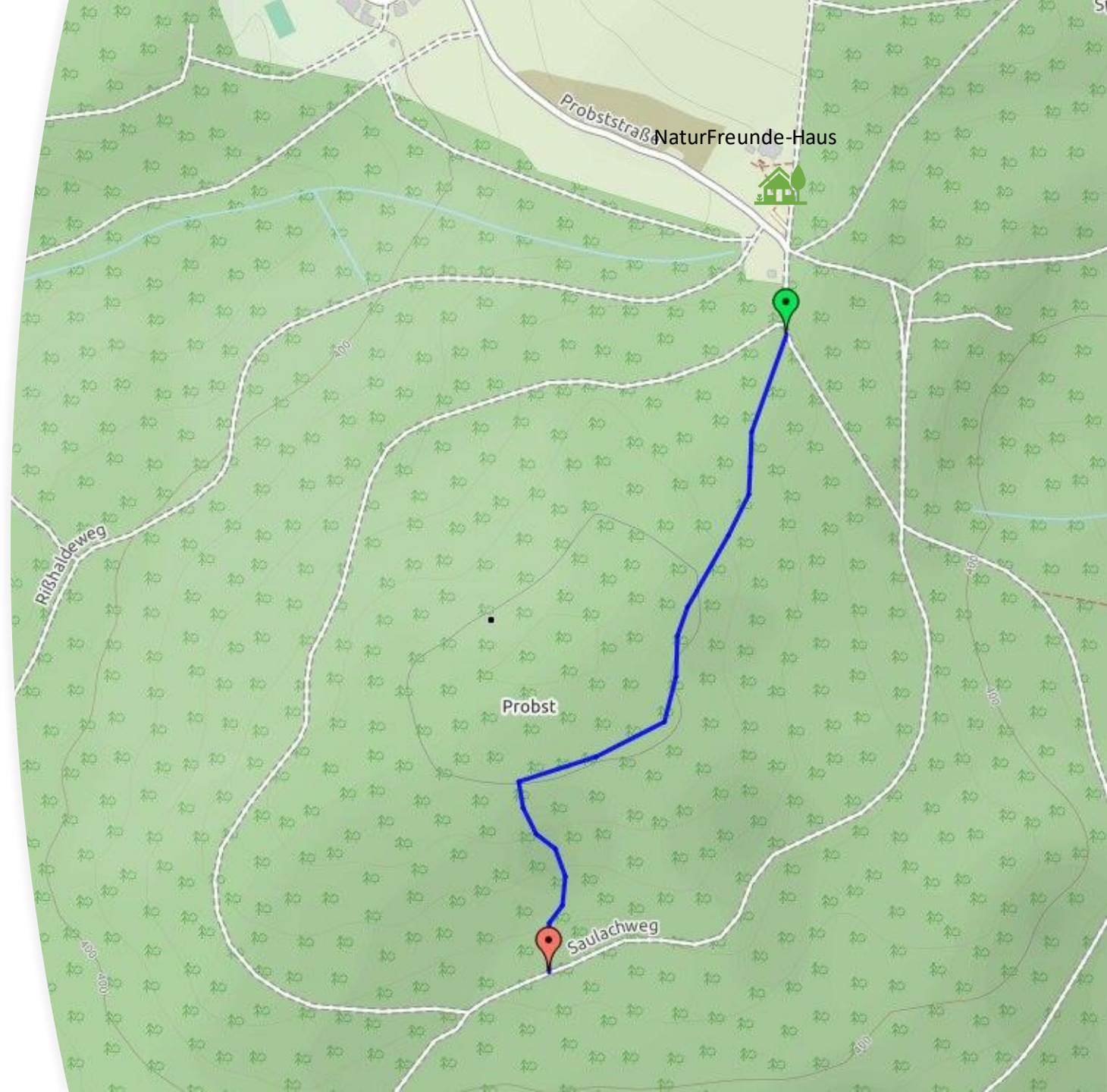
# Gebiete

- **3 - Salzklingenweg**
  - Nutzung bestehender Weg und Rückegasse



# Gebiete

- **4 – Probst Überquerung**
  - Überquerung mittels alter Rückegasse in beide Richtungen (zwei Trails geplant)
  - Auf höchstem Punkt könnte man Infotafeln zu Naturschutz aufstellen, Insektenhotels etc., Bank von ForstBW





# Rundkurs

- Ausgeschildeter Rundkurs
- Einbindung aller Trails
- NaturFreunde-Haus immer wieder als Zwischenstation
- „Feierabendrunde“ für Bürger
- GPS-Kurs online anbieten (Gemeinde-Webseiten, Komoot usw.)

